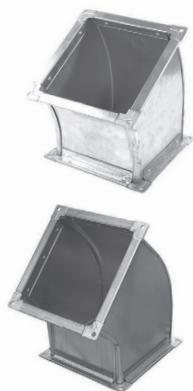


# ВОЗДУХОВОДЫ И ФАСОННЫЕ ИЗДЕЛИЯ ПРЯМОУГОЛЬНОГО СЕЧЕНИЯ

## Отвод 45 градусов прямоугольного сечения

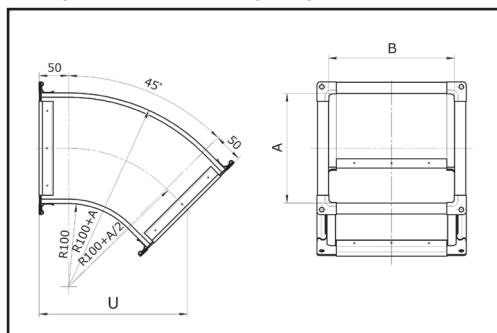


### Описание

Отвод с углом 45 градусов прямоугольного сечения позволяет изменить движение воздуха в определенных направлениях и под установленным углом без изменения сечения воздуховода. Размеры отводов выполнены по стандартным меркам.

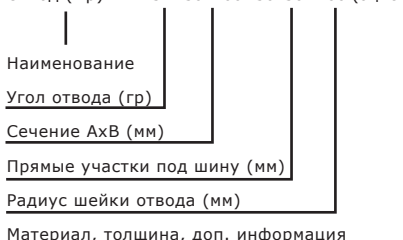
Стандартный радиус  $R_{ш} = 100$  мм

### Размеры и технические характеристики

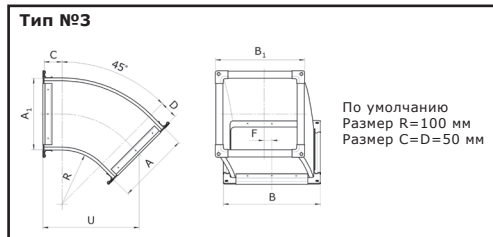
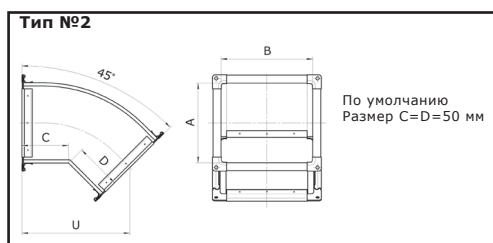
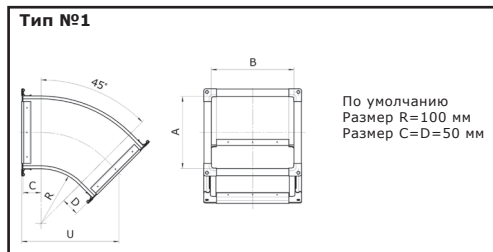


### Пример обозначения

Отвод (Пр) -45 -250x200 -50x50 -100 (оц. ст. 0,50/R20)



### Размеры и технические характеристики



### Данные в таблице приведены для отвода с $R=100$ мм

Высота А, мм	Ширина В, мм	t, мм	Монтажная длина, мм	S, м <sup>2</sup>	м, кг
100	100	0,50	191	0,12	0,5
150	100		209	0,15	0,6
150	150	0,50	209	0,18	0,7
200	100		227	0,19	0,7
	150		227	0,22	0,8
250	200	0,5	227	0,24	0,9
	100		245	0,23	0,9
	150		245	0,26	1,0
	200		245	0,29	1,1
300	250	0,5	245	0,32	1,2
	100		262	0,28	1,1
	150		262	0,31	1,2
	200		262	0,34	1,3

## ВОЗДУХОВОДЫ И ФАСОННЫЕ ИЗДЕЛИЯ ПРЯМОУГОЛЬНОГО СЕЧЕНИЯ

### Отвод 45 градусов прямоугольного сечения

Размеры и технические характеристики

t – толщина металла (мм)

S – площадь отвода (м<sup>2</sup>)

M – вес отвода (кг)

Данные в таблице приведены для отвода с R=100 мм

Высота А, мм	Ширина В, мм	t, мм	Монтажная длина, мм	S, м <sup>2</sup>	M, кг		
300	250	0,5	262	0,37	1,4		
	300		262	0,40	1,5		
350	100	0,5	280	0,33	1,3		
	150		280	0,36	1,4		
	200		280	0,39	1,5		
	250		280	0,43	1,6		
	300		280	0,46	1,8		
	350		280	0,49	1,9		
400	150	0,5	298	0,42	1,6		
	200		298	0,45	1,8		
	250		298	0,49	1,9		
	300		298	0,52	2,0		
	350		298	0,55	2,1		
400	400	0,5	298	0,59	2,3		
	450		200	0,5	315	0,51	2,0
			250		315	0,55	2,1
			300		315	0,59	2,3
350		315	0,62		2,4		
400		315	0,66		2,5		
450	450	0,5	315	0,69	2,7		
	500		200	0,5	333	0,58	2,2
			250		333	0,62	2,4
			300		333	0,66	2,5
			350		333	0,69	2,7
			400		333	0,73	2,8
500	333	0,81	3,1				
600	200	0,7	368	0,73	4,0		
	250		368	0,77	4,3		
	300		368	0,81	4,5		
	350		368	0,85	4,7		
	400		368	0,89	4,9		
	500		368	0,98	5,4		
600	600	0,7	368	1,06	5,9		
	700		200	0,7	404	0,89	4,9
			250		404	0,93	5,2
			300		404	0,98	5,4
			300		404	0,98	5,4
			400		404	1,07	5,9
500		404	1,16		6,4		
600		404	1,25		6,9		
700	404	1,34	7,4				

Высота А, мм	Ширина В, мм	t, мм	Монтажная длина, мм	S, м <sup>2</sup>	M, кг	
800	200	0,7	439	1,06	5,9	
	300		439	1,16	6,4	
	400		439	1,26	7,0	
	500		439	1,36	7,5	
	600		439	1,46	8,1	
	700		439	1,56	8,6	
	800		439	1,66	9,1	
900	300	0,7	474	1,36	7,5	
	400		474	1,47	8,1	
	500		474	1,57	8,7	
	600		474	1,68	9,3	
	700		474	1,79	9,9	
	800		474	1,89	10,5	
	900		474	2,00	11,0	
1000	200	0,7	510	1,46	8,1	
	300		510	1,58	8,7	
	400		510	1,69	9,3	
	500		510	1,81	10,0	
	600		510	1,92	10,6	
	700		510	2,03	11,2	
	800		510	2,15	11,9	
	900		510	2,26	12,5	
	1000		510	2,38	13,1	
	1200		400	0,9	580	2,18
500		580	2,31		16,6	
600		580	2,44		17,5	
700		580	2,57		18,5	
800		580	2,70		19,4	
900		580	2,83		20,3	
1000		580	2,96		21,2	
1400	1200	0,9	580	3,22	23,1	
	400		0,9	651	2,74	19,6
	500			651	2,88	20,7
	600			651	3,03	21,7
	700			651	3,18	22,8
	800			651	3,32	23,8
	900			651	3,47	24,9
	1000			651	3,61	25,9
	1200			651	3,90	28,0
	1400			651	4,20	30,1